

## Options:

*Course, Patinage Artistique, Rink Hockey, Roller In Line Hockey, Freestyle*

## « *Initiateur dans ma discipline* »



### Qu'est-ce que c'est ?

Le **Brevet Educateur Fédéral 1er échelon** est un diplôme fédéral permettant d'encadrer **bénévolement** un **cycle de découverte et d'initiation dans une discipline**. (*Patinage Artistique et Danse, Course, Roller In Line Hockey, Rink-Hockey ou Freestyle*).

### Les conditions d'inscription : [Télécharger la fiche d'inscription](#)

- Être titulaire d'une licence **FFRS** en cours de validité.
- Être âgé de **16 ans** révolus le jour de la 1<sup>ère</sup> évaluation



### La formation

- **Durée : 8 journées soit 56h** minimum (formation et examen compris).
- **Contenu de la formation:**
  - *préparer et animer une séquence de découverte dans la discipline,*
  - *préparer et animer un cycle d'initiation dans la discipline,*
  - *participer à l'organisation et l'animation du club.*
- **Application en club:** *animation d'au moins 1 cycle de 6 à 10 séances en initiation dans la discipline au sein de son club.*



### L'évaluation

- **2 épreuves** en cours de formation :
  - **UC1 Pédagogie** : animer une séquence de 20 minutes (Découverte ou Initiation dans la discipline)
  - **UC2 Culture Roller** : QCM traitant de **cas pratiques en club**
- **1 épreuve** en dehors de la formation :
  - **Roue Rouge** (*nouvelle version 2014*)

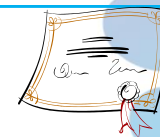
### Les passerelles du BEF 1 avec d'autres diplômes :

#### Diplômes Fédéraux

- **Accès au BEF 2**

#### Diplômes Professionnels

- **CQP** : *allègement semaine formation spécifique 1*
- **DEJEPS** : *DISPENSE Exigences préalables à l'entrée en formation*



### Le coût : 200€ maximum



Les tarifs (frais administratifs, pédagogique et d'examen) **peuvent être modulés à la baisse par le service organisateur** (Ligue ou FFRS).

*Les frais de déplacement, d'hébergement et de restauration sont aussi à la charge du stagiaire.*

### Renseignements

**Auprès de votre Ligue** (s'adresser au correspondant formation ligue)

ou

Le **Référent National Formation** de la discipline.

**Lien vers le calendrier national :**